

5月9日は尿検査の提出日です！

提出場所は**玄関前の廊下**です。

登校後、すぐに尿検査の試験管を提出してください。

尿検査の方法

1. 前日はトイレに行ってから寝ましょう
2. 朝起きて1番の尿をとります。(必ず提出日の朝にとってください)
→出始めの尿は少し流してから、中間に出ている尿を紙コップに入れます。
3. 試験管に尿を8分目くらいまで入れ、フタをしっかりと閉めます。
4. 名前のシールを試験管に貼ります。
5. 朝、学校に来てすぐに提出してください。



今日配布したもの・・・ 紙コップ、色の試験管、名前のラベル

？尿検査で何を調べるのか

→尿を作っている「腎臓」が元気に働いているかどうか調べます。

？なぜ中間の尿をとるのか

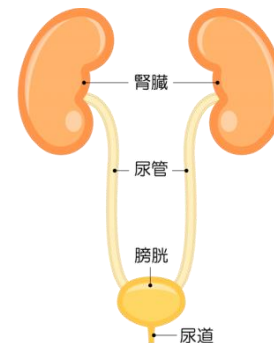
→尿道口付近の汚れなど、混入物を少なくすることができ、より正確で安定した検査ができるからです。

腎臓は血液をきれいにろ過して、尿を作ります

腎臓は腰より少し上の背中側に、左右1つずつあり、尿をつくる働きをしています。そらまめに似た形をしていて、大きさは握りこぶし1つ分くらいです。

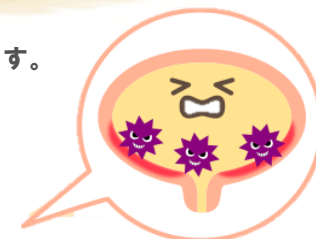
腎臓には、細い血管が糸のように集まって血液をろ過する仕組みがあります。その仕組みによって、血液の中から必要なものは残して、いらないものだけを取り除くことができます。

腎臓で生成された尿は、尿管を通り、膀胱で貯められて、トイレに行ったときに尿道を通して排出されます。



膀胱炎に気を付けよう！

膀胱は、尿を貯める袋のような役割をしています。膀胱に古い尿がたくさん残っていると、そこで細菌が増えやすくなり、膀胱炎になることもあります。トイレに行きたい時はあまり我慢しすぎないようにしましょう！



保護者の皆様へ

▶提出は**5月9日(金)朝**です！

忘れ物や欠席などで保護者の方が届けにくる場合は、当日の**8時半**までに届けていただきますようお願いいたします。学校に兄弟がいる方は、兄弟に届けてもらうことも可能です。

▶一次検査で反応があった生徒、一次検査を受けることができなかった生徒に関しては**6月17日(火)**の2次検査を受けていただきます。

また、一次検査で反応があった場合のみ、ご家庭にお便りでお知らせします。